

Den Alltag hinter sich lassen

Zopfmusterpulli in Braun meliert

Größe: 36/38 (42)

Material: 600 (700) g Braun meliert (Fb 1868) „Scarlet“ (65 % Polyacryl, 35 % Schurwolle, LL = 50 m/50 g) und 300 (350) g Braun meliert (Fb 4193) „Sheela“ (48 % Merinowolle, 48 % Polyacryl, 4 % Polyamid, LL = 30 m/50 g). Beide Garne von GEDIFRA. 1 Paar PRYM-Schnellstrick-N Nr und 1 PRYM-Rundstrick-N Nr 8.

Gl re in R: Hinr re M, Rückr li M; in Rd: stets re M.

Zopfmuster: M-Zahl teilbar durch 8 + 2 Rdm. Lt Strickschrift arb. Es sind nur Hinr gezeichnet, in den Rückr M str, wie sie erscheinen. Mit 1 Rdm und den M vor dem MS beginnen, den MS stets wd, enden mit den M nach dem MS und 1 Rdm. Die 1.-24. R stets wd.

Maschenprobe im Zopfmuster: 15,5 M und 17 R = 10 x 10 cm.

Rückenteil: 74 (82) M mit „Scarlet“ im Kreuzanschlag anschl (siehe Seite 30) und im Zopfmuster arb. Für die Raglanschrägungen nach 35 cm = 60 R (33 cm = 56 R) ab Anschlag beids 2 M wie folgt abn: Am re Arbeitsrand die 3 M nach der Rdm re überzogen zusstr (= 1 M re abh, folg 2 M re zusstr, dann die abgehobene M darüberziehen), am li Arbeitsrand die 3 M vor der Rdm re zusstr. Diese Abnahmen noch 1 (3) x in jeder 2. R und 7 x in jeder 4. R wd. Die restl 38 M nach 54 cm = 92 R ab Anschlag abk. Vorderteil: Genauso arb.

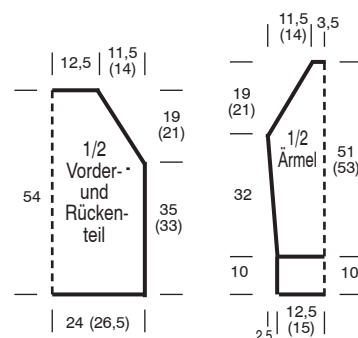
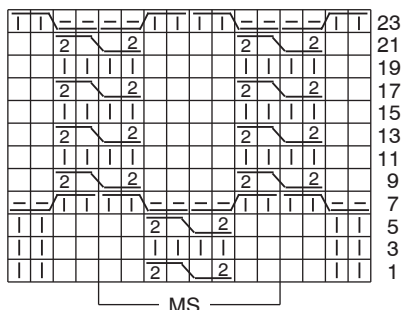
Ärmel: 38 (46) M mit „Sheela“ anschl und für die Blende 10 cm gl re str. Danach mit „Scarlet“ im Zopfmuster weiterarb, dabei das Muster mit der 7. R beginnen und die M wie folgt einteilen: Mit 1 Rdm und 2 M vor dem MS beginnen, den MS 4 (5) x arb, enden mit den 2 M nach dem MS und 1 Rdm. Gleichzeitig für die Ärmelschrägungen ab Blende beids 4 x in jeder 12. R je 1 M mustergemäß zun = 46 (54) M. Die Raglanschrägungen nach 32 cm = 54 R ab Blende beids wie beim Rückenteil arb. Die restl 10 M nach 51 cm = 86 R (53 cm = 90 R) ab Blende abk.

Fertigstellung: Alle Nähte schließen. Aus dem Halsausschnitttrand mit der Rundstrick-N in „Sheela“ ca 56 M auffassen und gl re str. Nach 6 cm Kragenhöhe gleichmäßig vert 14 M zun. Diese Zunahmen nach jeweils 12 und 18 cm Kragenhöhe wd. Nach 24 cm Kragenhöhe alle 98 M locker abk.

Größe 36/38 (42). Rustikal, aber modisch: Von Kitt bis Holz geht die Palette dieses Zopfpullis. Farblich perfekt abgestimmt setzen breite Blenden und der schulterumschmeichelnde Kragen harmonische Akzente
Garne: Gedifra



Strickschrift



Zeichenerklärung zur Strickschrift

□ = 1 M re
□ = 1 M li

= 4 M nach li verzapfen re: 2 M auf eine Zopf-Nd vor die Arbeit legen, 2 M re und die M der Zopf-Nd re str

= 4 M nach re verzapfen re/li: 2 M auf eine Zopf-Nd hinter die Arbeit legen, 2 M re und die M der Zopf-Nd li str

= 4 M nach li verzapfen li/re: 2 M auf eine Zopf-Nd vor die Arbeit legen, 2 M li und die M der Zopf-Nd re str