

# Interessantes Musterspiel

Beim Häkeln werden Sie sicher bald feststellen, dass sich die Größe dieses Läufers durch mehr Maschen oder Reihen fast beliebig verändern lässt.

## Größe:

ca. 29 x 59 cm

## Schwierigkeit:

unkompliziert \*\*

## Sie brauchen dazu:

ca. 50 g Baumwollgarn ANCHOR ARTISTE MERCER CROCHET 10 (LL 273 m/ 50 g) in Weiß, 1 HäkelN Nr. 1,5–1,75.

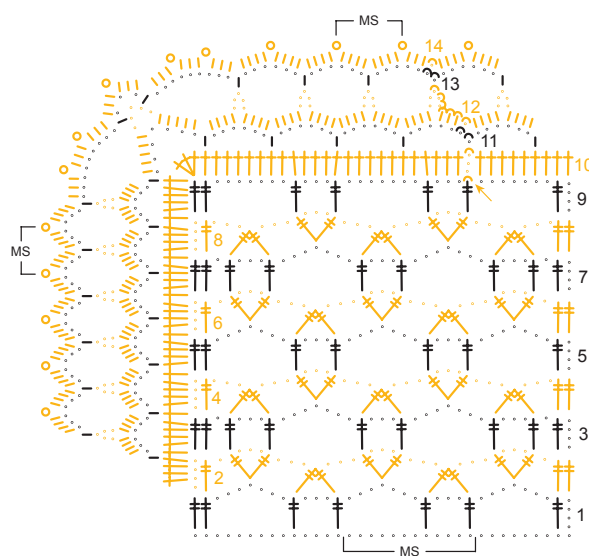
## So wird's gemacht:

95 Lftm + 4 Wende-Lftm anschl, 1 D-Stb in die 6. Lftm von der N aus häkeln und nach der Häkelschrift in hin- und hergehenden R weiterarb, dabei den MS noch 5 x wdh und die R wie gezeichnet beenden. Jede R beginnt mit 4 Wende-Lftm als Ersatz für das 1. D-Stb und endet mit 1 D-Stb in die 4. Wende-Lftm der

Vorr. Nach Beendigung der 9. R die 6.–9. R noch 8x wdh. Beim Pfeil neu anschlingen und die 10.–14. Rd um den gesamten Läufer arb, dabei jeweils an den Seiten den MS fortl. wdh und die Ecken wie gezeichnet häkeln. Achtung: An den Schmalseiten jeweils 2 x 6 statt 5 Stb der 10. Rd übergehen, damit das Muster aufgeht. Jede Rd mit der in der Häkelschrift angegebenen Anzahl von Lftm beginnen und mit Kettm enden. Falls nötig, mit Kettm zum Beginn der folg. Rd vorgehen. Der besseren Übersicht halber ist nur ein Teil des Läufers gezeichnet, die Rd mustergemäß beenden. Die Zahlen geben die R bzw. Rd an.

## Fertigstellung:

Den Läufer spannen, dabei jeden Picot extra erfassen, dann unter feuchten Tüchern trocknen lassen.



## Zeichenerklärung:

- = Lftm
- ~ = Kettm
- | = fM
- † = Stb
- † = D-Stb
- ◻ = Picot (3 Lftm, 1 fM in die 1. Lftm)

Laufen die Zeichen oben zus, werden die M zus abgem, laufen die Zeichen unten zus, werden die M in eine Einstichstelle gearb.