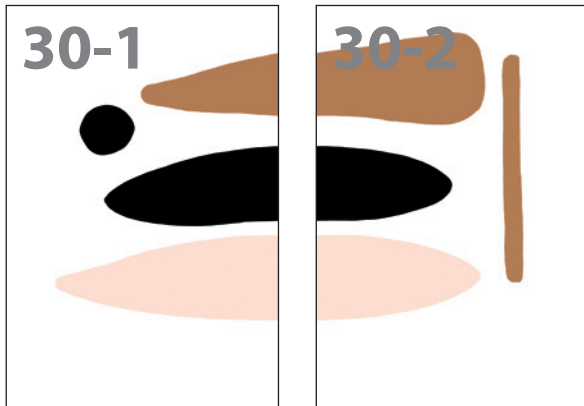


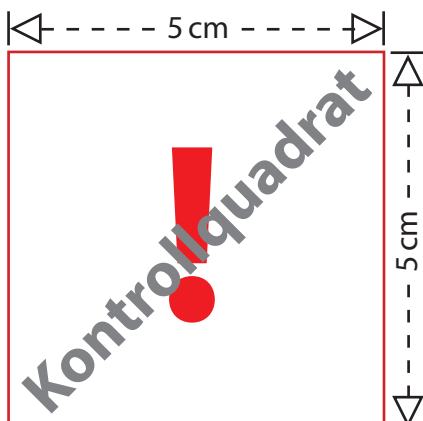
## Vorlage



## BEMALTE BLUSE ✂️ €

VON JENNA ROBERTS

SEITE 30

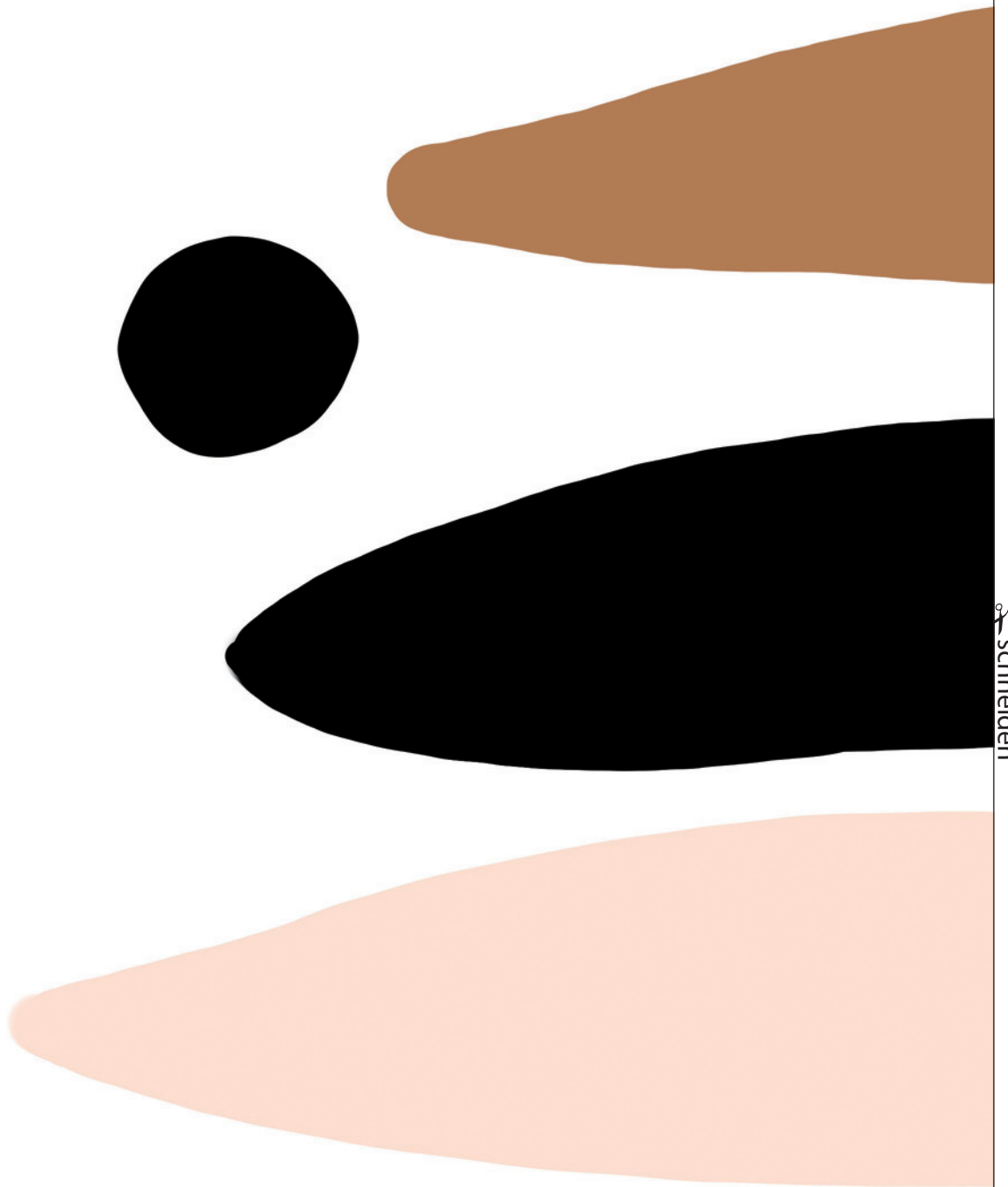


**Drucken Sie bitte zuerst nur diese Seite aus**, bevor Sie alle restlichen Seiten des Schnittmusters ausdrucken. Achten Sie hierbei auf einen Ausdruck in 100 % Größe (nicht auf Papierformat skaliert).

Messen Sie darauf die Seitenlängen des abgebildeten Kontrollquadrates auf Ihrem Ausdruck nach.

Betragen diese wie angegeben jeweils 5 cm, können Sie die restlichen Seiten des Schnittmusters ausdrucken und sichergehen, dass alle Proportionen korrekt sind.

**Vorlage 30-1**

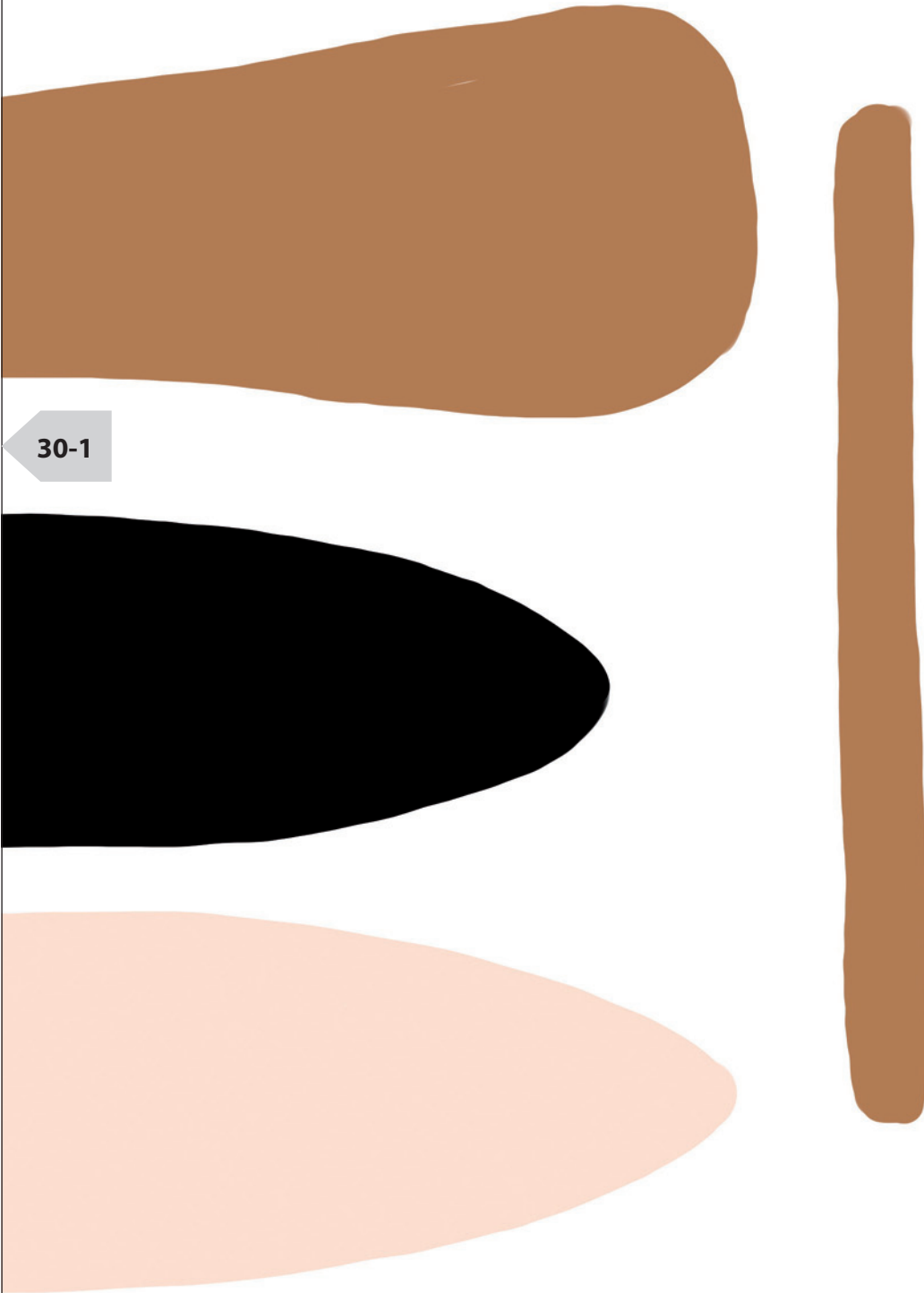


schneiden

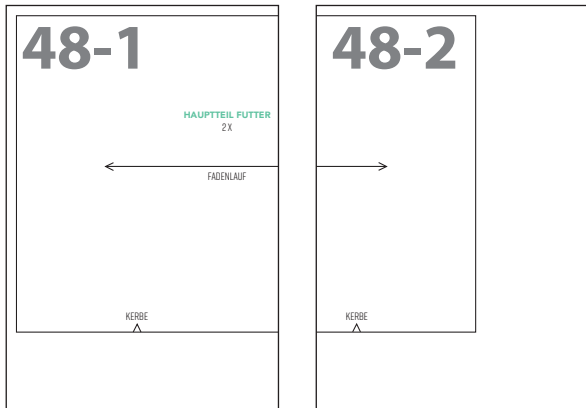
**Vorlage 30-2**

30-1

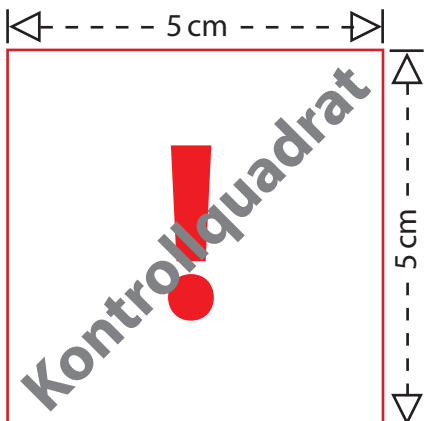
kleben



**Vorlage**



**TABLET-TASCHE**  
 VON DEE MAXWELL  
 SEITE 48



**Drucken Sie bitte zuerst nur diese Seite aus**, bevor Sie alle restlichen Seiten des Schnittmusters ausdrucken. Achten Sie hierbei auf einen Ausdruck in 100 % Größe (nicht auf Papierformat skaliert).

Messen Sie darauf die Seitenlängen des abgebildeten Kontrollquadrates auf Ihrem Ausdruck nach.

Betragen diese wie angegeben jeweils 5 cm, können Sie die restlichen Seiten des Schnittmusters ausdrucken und sichergehen, dass alle Proportionen korrekt sind.

Vorlage 48-1

HAUPTTEIL FUTTER  
2 X



FADENLAUF

48-2

schneiden

KERBE



**Vorlage 48-2**

kleben

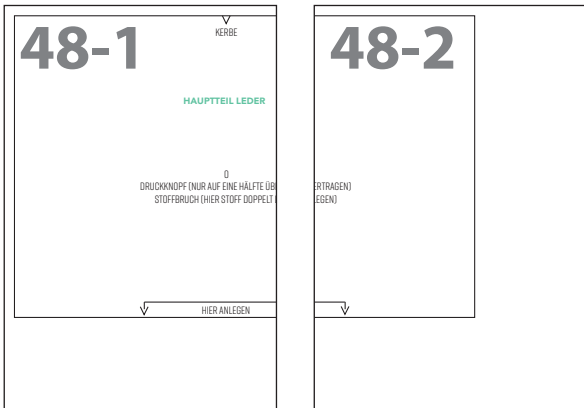
**48-1**

KERBE

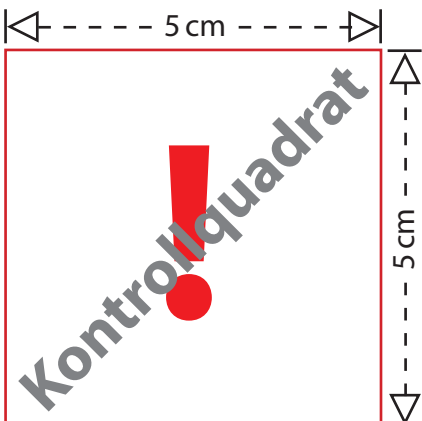




**Vorlage**



**TABLET-TASCHE**  
 VON DEE MAXWELL  
 SEITE 48



**Drucken Sie bitte zuerst nur diese Seite aus**, bevor Sie alle restlichen Seiten des Schnittmusters ausdrucken. Achten Sie hierbei auf einen Ausdruck in 100 % Größe (nicht auf Papierformat skaliert).

Messen Sie darauf die Seitenlängen des abgebildeten Kontrollquadrates auf Ihrem Ausdruck nach.

Betragen diese wie angegeben jeweils 5 cm, können Sie die restlichen Seiten des Schnittmusters ausdrucken und sichergehen, dass alle Proportionen korrekt sind.

**Vorlage 48-1**

▼  
KERBE

**HAUPTTEIL LEDER**

0  
DRUCKKNOPF (NUR AUF EINE HÄLFTE ÜBER)  
STOFFBRUCH (HIER STOFF DOPPELT)

schneiden

**48-2**



HIER ANLEGEN

**Vorlage 48-2**

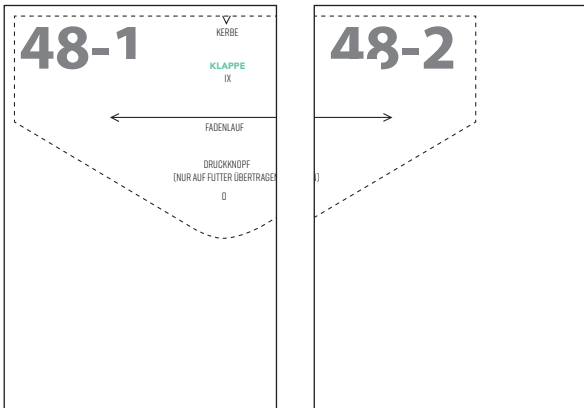
**48-1**

kleben

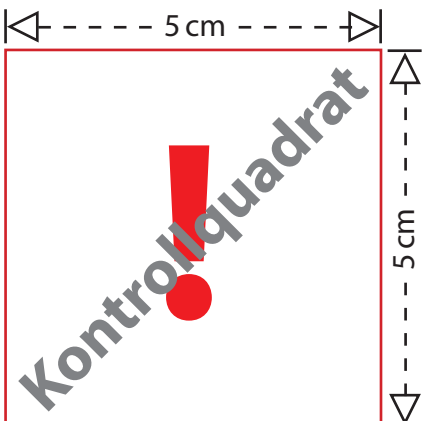
ERTRAGEN)  
LEGEN)



**Vorlage**



**TABLET-TASCHE**  
 VON DEE MAXWELL  
 SEITE 48



**Drucken Sie bitte zuerst nur diese Seite aus**, bevor Sie alle restlichen Seiten des Schnittmusters ausdrucken. Achten Sie hierbei auf einen Ausdruck in 100 % Größe (nicht auf Papierformat skaliert).

Messen Sie darauf die Seitenlängen des abgebildeten Kontrollquadrates auf Ihrem Ausdruck nach.

Betragen diese wie angegeben jeweils 5 cm, können Sie die restlichen Seiten des Schnittmusters ausdrucken und sichergehen, dass alle Proportionen korrekt sind.

Vorlage 48-1

▽  
KERBE

**KLAPPE**  
IX



FADENLAUF

DRUCKKNOPF  
(NUR AUF FUTTER ÜBERTRAGEN)

0

48-2

✂ schneiden

**Vorlage 48-2**

kleben

**48-1**

